

## SQL Server 2019 更新プログラムに関するお知らせ

拝啓 時下ますますご清栄のこととお慶び申し上げます。平素は格別のお引き立てをいただき厚く御礼申し上げます。

さて、2023年10月10日にマイクロソフト社より SQLServer2019 更新プログラム(KB5029378)の配信が開始されました。弊社ホームページに「SQLServer2019 バージョンアップツール」をご用意いたしましたので、**お時間のある時に**次頁の「SQLServer2019 バージョンアップ処理手順」をご参照の上ご対応くださいますようお願い申し上げます。( **処理には時間がかかる場合がございます** )

なお、Windows Update の自動更新により SQLServer2019 更新プログラムが適用された場合、バージョンアップが完了するまで ICS 業務を起動することができません。ICS 業務起動時に下記メッセージが表示される場合、**コンピュータの再起動は行わずアップデートが完了するまでお待ちください。**

敬具

記

### ICS 業務起動時のメッセージ

下記メッセージが表示される場合は Windows Update による自動更新中です。



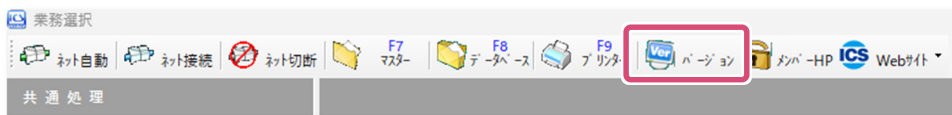
### コンピュータの再起動は行わず更新が完了するまでお待ちください。

アップデートの進捗状況は確認することができません。

アップデートが完了すると通常通り ICS 業務が起動します。

### バージョンアップツールの要否について

更新プログラムが適用されている場合はバージョンアップツールによる更新処理は不要です。ICS 業務画面上部のバージョンボタンから SQL Server2019 のバージョンをご確認ください。



更新プログラムが適用されていると「SQL Server 2019 ( 15.0.4326.1 )」になります。



上記バージョンでない場合、次頁を参照の上 SQLServer2019 のバージョンアップをお願いします。

## SQLServer2019 バージョンアップ処理手順

下記の項目をご確認の上、サーバー機（スタンドアロン機含む）の SQL Server のバージョンアップを行ってください。なお、CS クライアント機、電子署名専用クライアント機においてもバージョンアップを行ってください。

### 確認項目

1. 最新のマスターバックアップが行われているかご確認ください。
2. マスターキー（BackupMasterKey.key）の保管場所をご確認ください。  
ご不明な場合はマスターキーのバックアップ後に、マスターバックアップを行ってください。
3. Windows Update が最新の状態になっているかご確認ください。
4. クライアント機（CS・TS 子機）VPN 接続、上手くん d b W L、上手くん クラウドで処理が行われていないかご確認ください。
5. 共有オプション（クラウド共有設定）をご利用の場合はクラウドへの転送を完了させてください。
6. バージョンアップ前に再起動を行ってください。
7. ICS 業務、他アプリケーションは終了させてください。

### 処理手順

弊社ホームページへアクセスしてください。

<https://www.icsics.co.jp/>

重要なお知らせから 2023.10.23

「SQLServer2019 セキュリティ更新バージョンアップツール提供開始のお知らせ」をクリック。

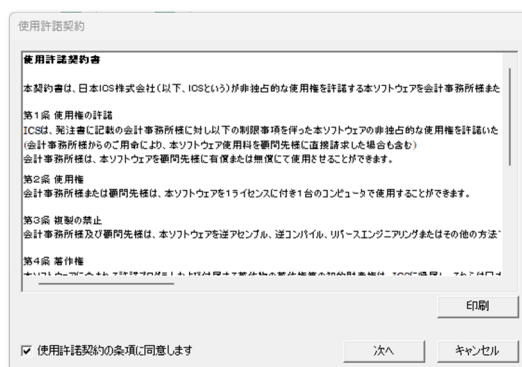
「SQLServer2019 バージョンアップツール」のダウンロードをクリックし、ダウンロードが完了したら「実行」してください。

ユーザーアカウント制御が表示された場合は「はい」を選択します。

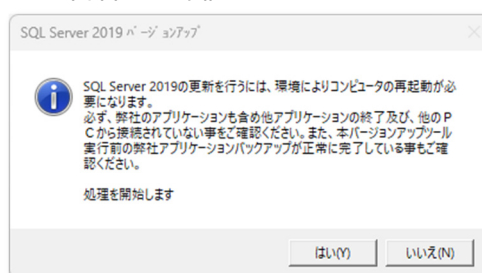
「次へ」をクリックします。



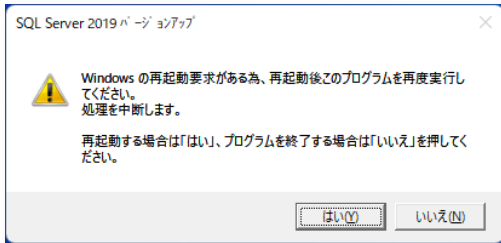
使用許諾契約をご確認いただき「使用許諾契約の条項に同意します」へチェックを入れ「次へ」をクリックしてください。



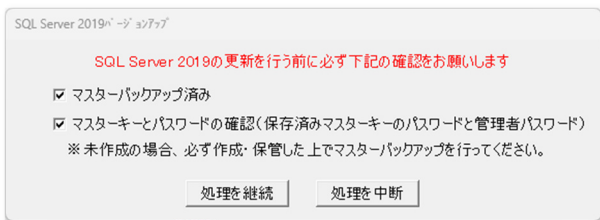
1 内容をご確認の上「はい」をクリックします。



2 下記メッセージが表示された場合はコンピュータを再起動し、 でダウンロードしたツールを再度実行してください。(通常は PC (ホーム) のダウンロードフォルダに格納されます。)



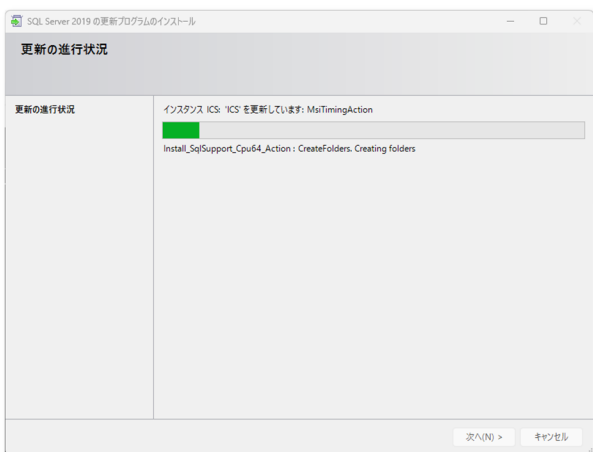
「マスターバックアップ済み」「マスターキーとパスワードの確認」にチェックを入れ「処理継続」をクリックします。



「OK」をクリックします。



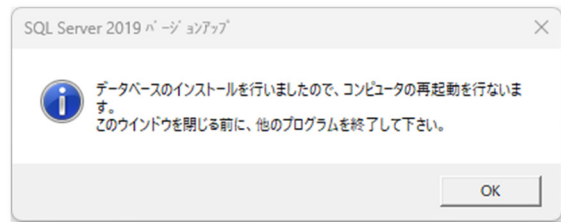
更新の進捗状況を表示しますのでしばらくお待ちください。



「OK」をクリックします。



「OK」をクリックすると再起動がかかります。



以上でバージョンアップが完了となります。ICS 業務画面上部のバージョンよりご確認ください。



ご不明な点がございましたら最寄り営業所のフィールドサービスへお問い合わせください。